

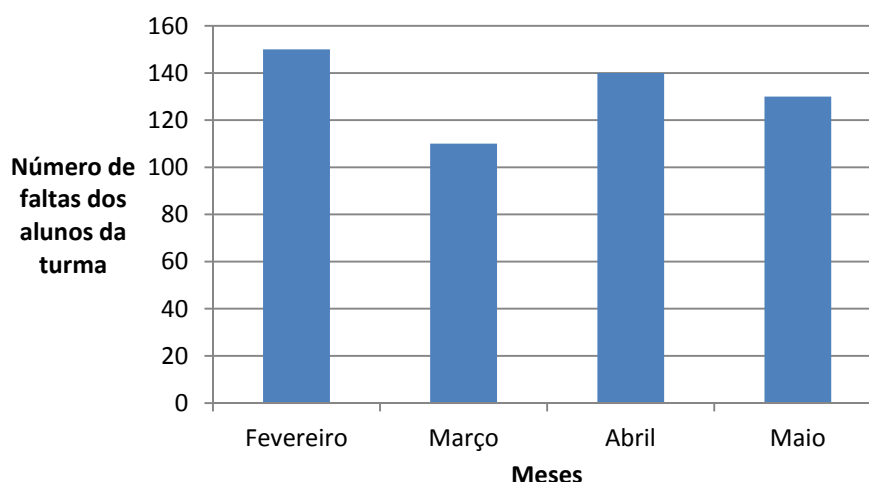
1 (Pedro II- 2015) O quadro a seguir mostra o número de vagas oferecidas pelo Colégio Pedro II para o ingresso de alunos no ano letivo de 2016.

Modalidade	Nº de vagas
Grupamento I (3 anos)	24
Grupamento II (4 anos)	48
1º ano do Ensino Fundamental	481
2º ano do Ensino Fundamental	56
6º ano do Ensino Fundamental	346
1ª série do Ensino Médio Regular	580
1ª série do Ensino Médio Integrado – Técnico em Informática	152
1ª série do Ensino Médio Integrado – Técnico em Meio Ambiente	16
1ª série do Ensino Médio Integrado – Técnico em Instrumento Musical	16
PROEJA – Técnico em Administração	216
PROEJA – Técnico em Informática	72

Quantas das modalidades acima apresentam uma quantidade de vagas maior que o número de vagas oferecido para o 6º ano do Ensino Fundamental?

- A) 1. B) 2. C) 3. D) 4.

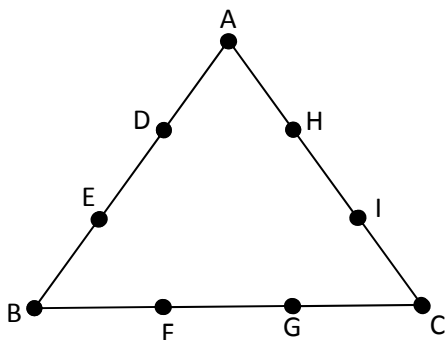
02 (Pedro II- 2014) Por conta do excesso de faltas dos alunos de sua turma nos primeiros quatro meses letivos de 2014, o professor de Matemática decidiu registrar as informações e apresentá-las para o diretor da escola. O gráfico a seguir apresenta o número de faltas dos alunos nesses meses.



Em que mês os alunos da turma estiveram mais presentes?

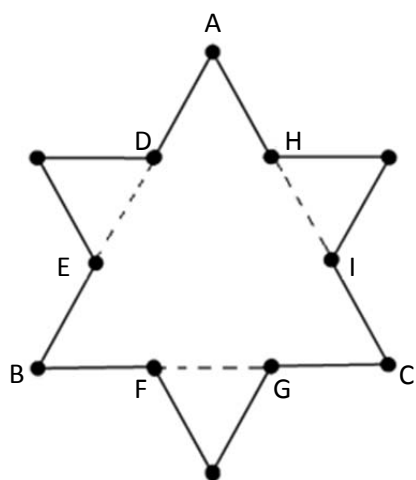
- A) Fevereiro
 B) Março
 C) Abril
 D) Maio

03 (Pedro II- 2014) Na figura está representado um triângulo equilátero ABC, de perímetro 27 cm. Nesse triângulo destacam-se os pontos D e E sobre o lado AB; F e G sobre o lado BC; e, H e I sobre o lado AC, de modo que cada lado fique dividido em três partes de mesmo comprimento.



Considere agora o polígono obtido por meio da seguinte construção:

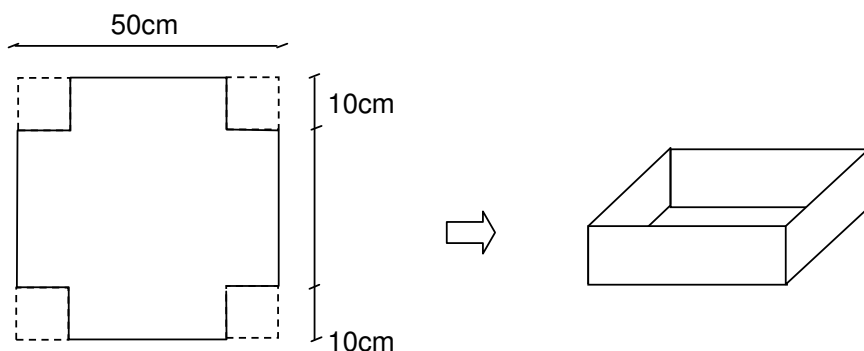
- retiram-se os segmentos DE, FG e HI;
- constroem-se sobre os lados do triângulo ABC triângulos equiláteros com lado de comprimento igual ao de cada segmento retirado, como mostra a figura a seguir.



O perímetro do polígono obtido acima, em centímetros, será de

- A) 27.
- B) 36.
- C) 45.
- D) 54.

04 (Pedro II- 2014) Fernanda comprou uma folha de papelão quadrada com 50 cm de lado para construir uma caixa. Retirou 4 quadrados de 10 cm de lado, um em cada canto da folha. Construiu a caixa com o que restou, como ilustrado.



a) Quantos cm^2 de papelão foram usados para a confecção da caixa?

b) Dispondo de uma folha de papelão quadrada medindo 1 m^2 , quantas caixas como esta descrita acima é possível fazer?

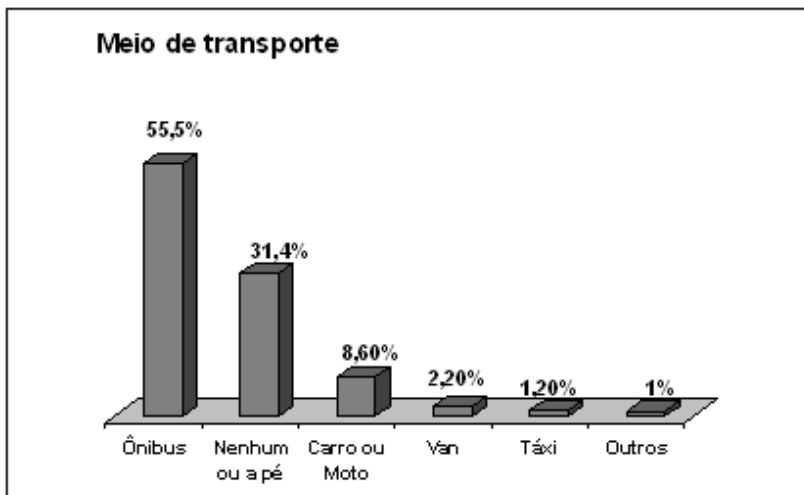
c) Quais as dimensões (largura x profundidade x altura) desta caixa depois de dobrada e montada?

05 (Pedro II- 2007)

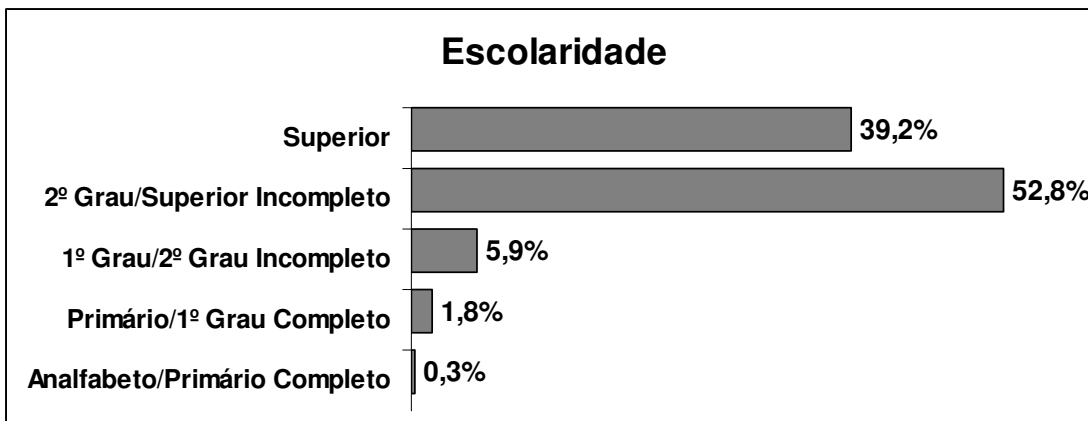
Os gráficos abaixo representados foram reproduzidos tendo por base a matéria jornalística “*Barcas perdem passageiros de São Gonçalo*”, veiculada no jornal *O Globo*, do dia 23/09/07.



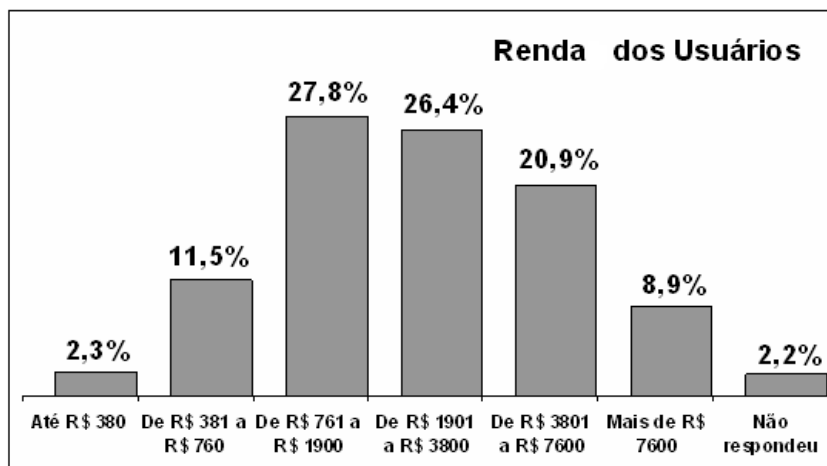
a) Considere o gráfico referente aos meios de transporte usados para chegar à estação de barcas. É possível que existam passageiros que cheguem de bicicleta à estação. Qual é a taxa percentual máxima desses passageiros?



b) No gráfico referente à escolaridade dos entrevistados, observam-se cinco faixas de níveis de estudo. Sabendo-se que a pesquisa envolveu aproximadamente 2000 pessoas, quantas possuem curso superior?



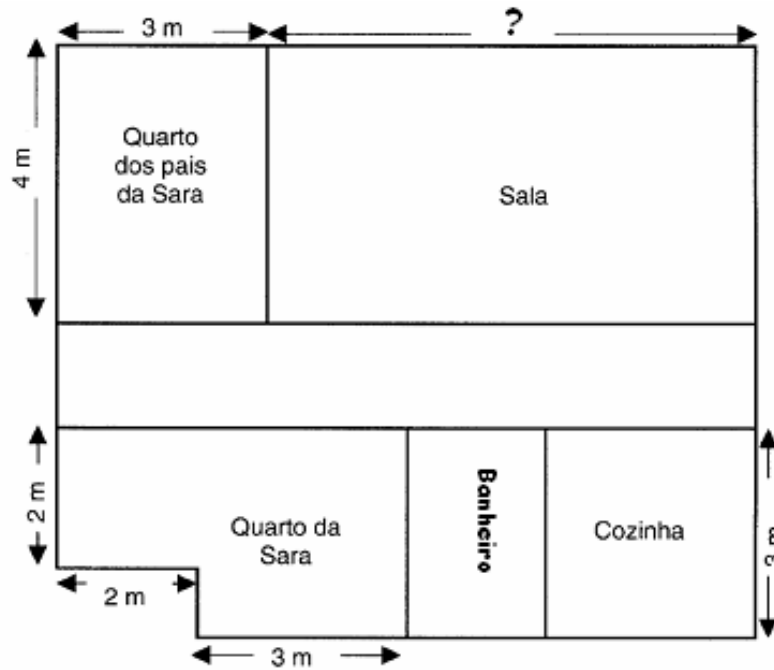
c) Considere o gráfico referente à renda dos usuários de barcas.



Qual é a taxa percentual que representa os passageiros que recebem até R\$ 3.800,00?

06 (Pedro II- 2008)

A figura abaixo representa a planta da casa da Sara.



a) Qual é a medida da área do quarto dos pais da Sara, em metros quadrados (m^2)?

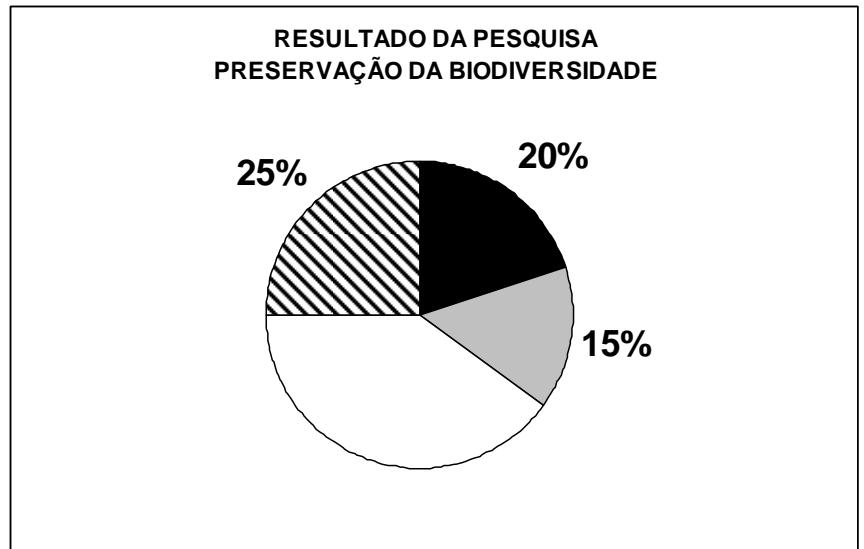
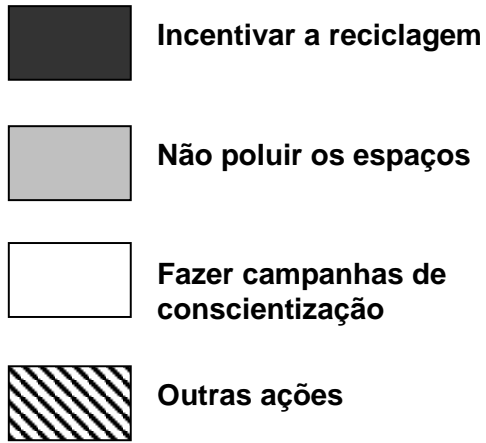
b) Sabendo que a medida da área do quarto dos pais da Sara corresponde a 25% da medida da área da sala, calcule a medida da área da sala, em metros quadrados (m^2).

c) Quanto mede o comprimento da sala, em metros (m) ?

07 (Pedro II- 2010)

Um colégio realizou uma pesquisa para saber as sugestões dos alunos sobre como podemos preservar a biodiversidade.

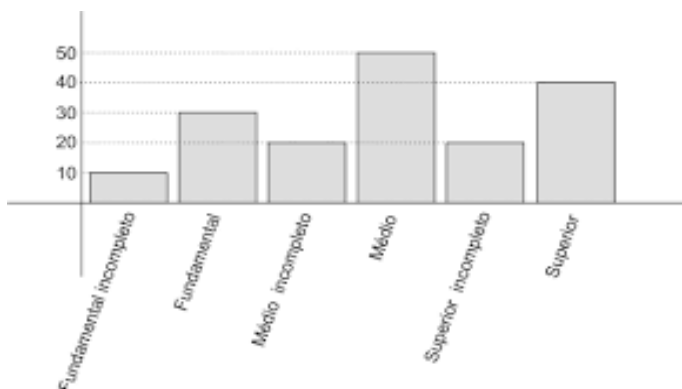
Observe os resultados obtidos:



a) Calcule o percentual que corresponde à opção **“Fazer campanhas de conscientização”**.

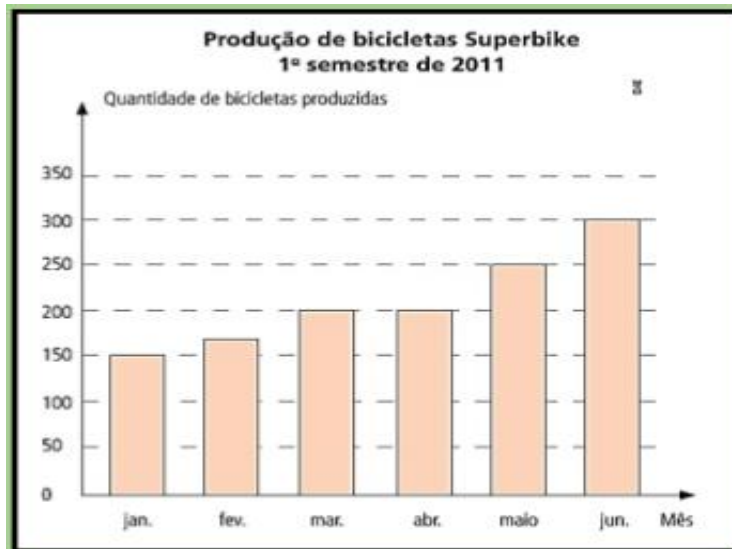
b) Sabendo que 4500 alunos foram entrevistados, quantos alunos escolheram a opção **“Não poluir os espaços”**?

08 (Multiplus) Analise o gráfico abaixo e diga qual afirmação não é verdadeira:



- a) 50 pessoas cursam o ensino médio
- b) 40 pessoas possuem o nível superior completo
- c) 20 pessoas nível superior incompleto
- d) 15 pessoas possuem o fundamental completo

09 (Multiplus) Analise o gráfico e marque a opção em que afirma verdadeiramente o número total de bicicletas produzidas no primeiro trimestre de 2011:

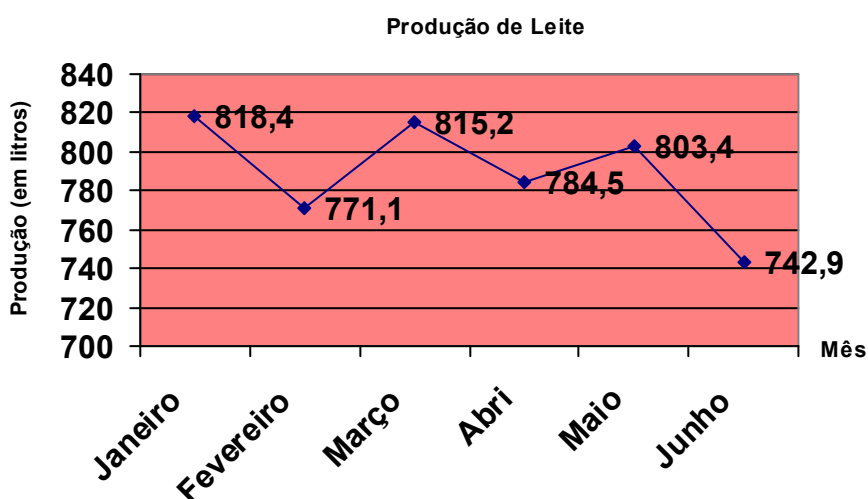


- a) 200 bicicletas b) 350 bicicletas c) 500 bicicletas d) 300 bicicletas

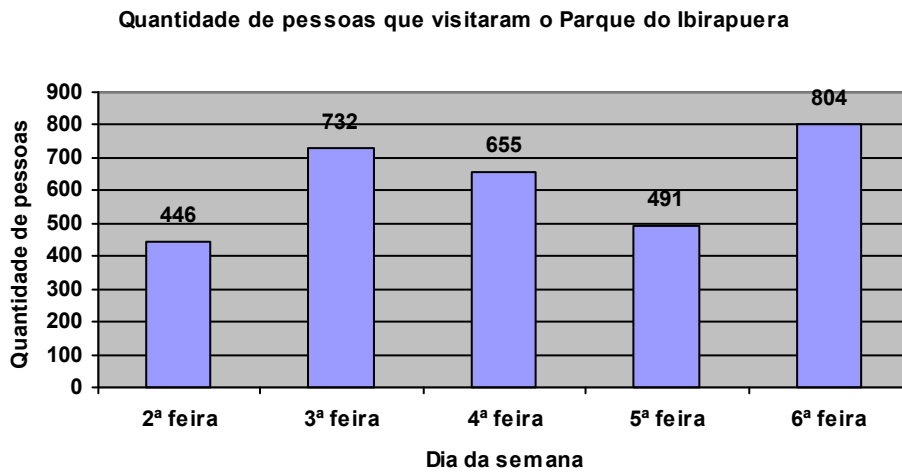
10 (Multiplus) O gráfico de linhas abaixo mostra a produção de leite na Fazenda do Senhor B.Zerra no primeiro semestre do ano de 2006. Analise-o e responda:

primeiro semestre do ano de 2006. Analise-o e responda:

- a) Quantos litros de leite foram produzidos nesse semestre?
 b) Quantos litros de leite foram produzidos, em média, por mês?
 c) Quantos litros de leite, em média, foram produzidos diariamente no mês de janeiro?



11 (Multiplus) Observe o gráfico a seguir e responda:

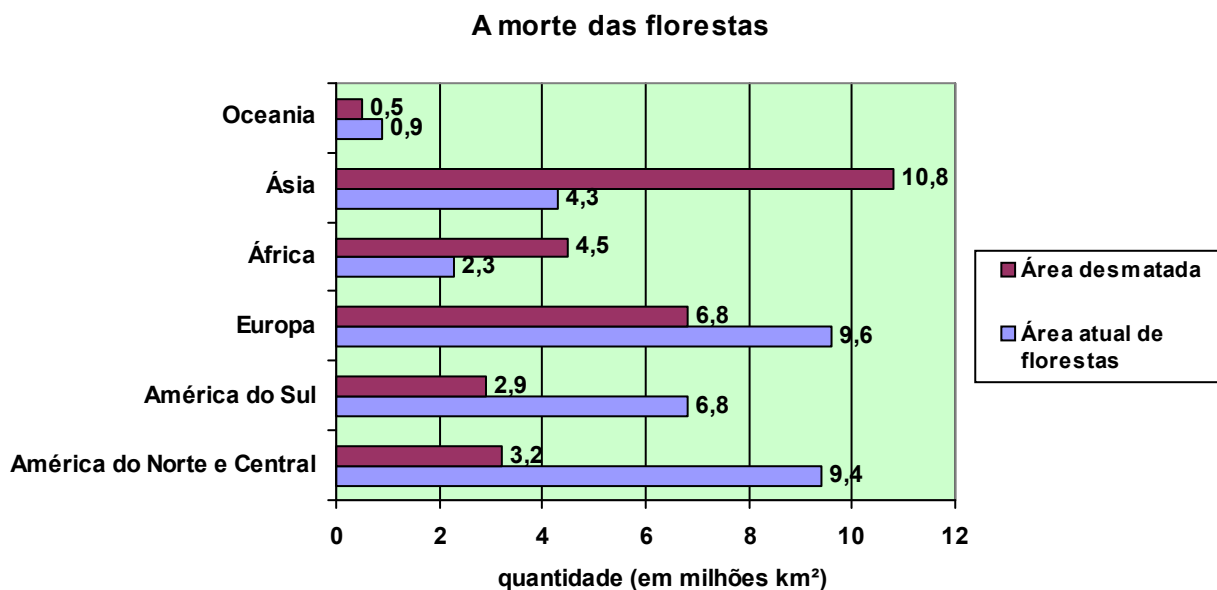


- Em qual dia da semana houve a maior quantidade de visitantes?
- Em qual dia da semana houve menos visitantes?
- Quantas pessoas, ao todo, visitaram o Parque do Ibirapuera nos cinco dias?

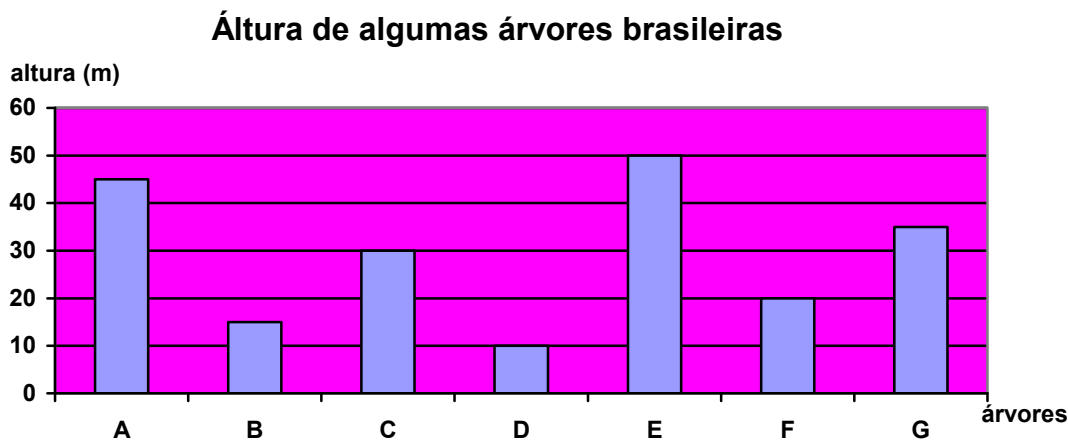
12 (Multiplus) O estado das florestas do planeta e o que foi devastado pela ocupação humana, são os dados

que estão representados no gráfico a seguir. Observe estes dados que foram publicados na revista Época de 08/02/1999 e depois responda:

- Em quais continentes mais da metade das florestas foi devastada pela ocupação humana?
- Qual a área atual de florestas no mundo todo?
- Qual a área desmatada no mundo todo?



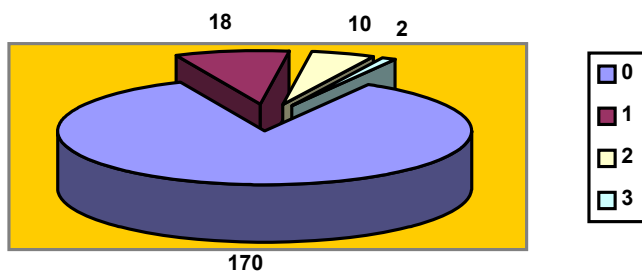
13 (Multiplus) O gráfico a seguir indica a altura máxima aproximada que algumas árvores brasileiras atingem.



De acordo com as informações apresentadas no gráfico e com os dados abaixo identifique a árvore correspondente a cada coluna do gráfico e a altura máxima de cada árvore.

- a) O jequitibá atinge 45 metros de altura.
- b) O cedro atinge até 10 metros a menos que o jequitibá e 5 metros a mais que o pau-brasil.
- c) O pau-brasil atinge 10 metros a mais que o abacateiro-do-mato e 14 metros a mais que a peroba.
- d) A castanha-do-pará é cinco vezes maior que o cajueiro.

14 (Multiplus) O número de erros na primeira página de um jornal diário de grande circulação, em 200 dias pesquisados, está no gráfico a seguir:



Represente os dados (número de dias) em porcentagem.