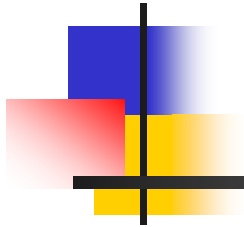
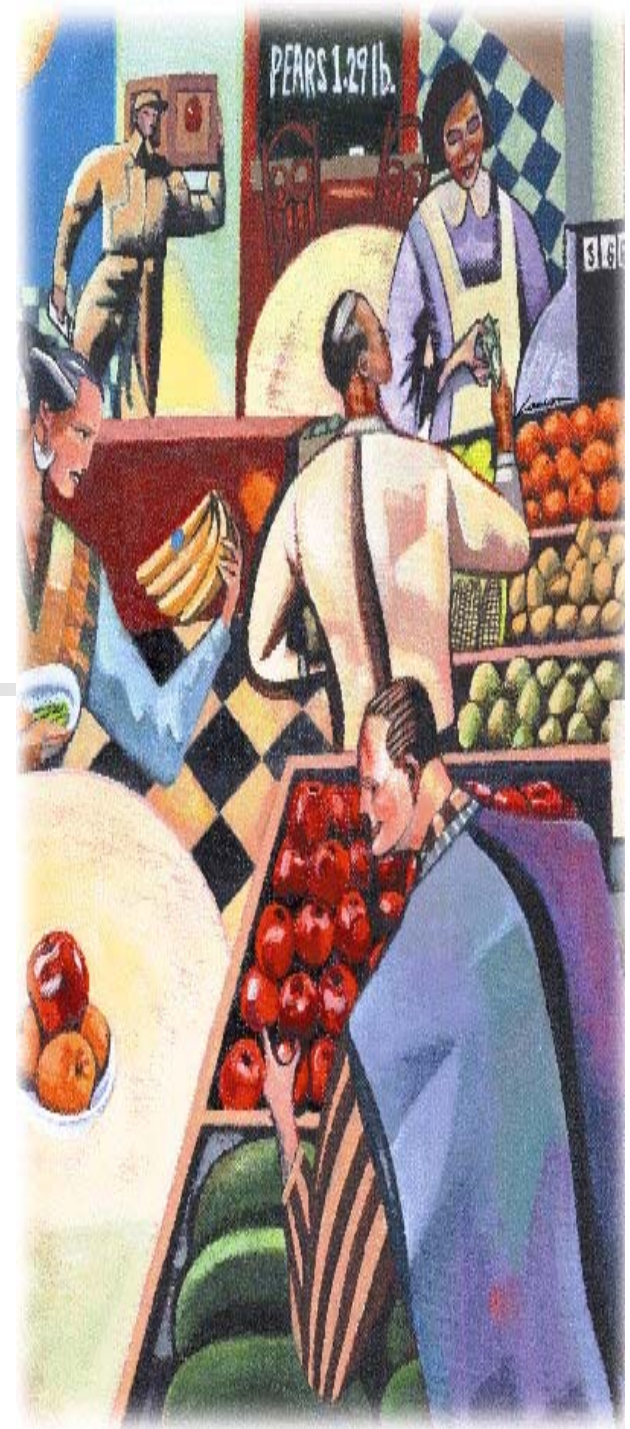


FORMAÇÃO ECONÔMICA BRASILEIRA



FORMAÇÃO ECONÔMICA BRASILEIRA



Brasil – Período Colonial

Período da história entre a chegada dos primeiros portugueses em **1500 e 1822, quando o Brasil estava sob domínio socioeconômico e político de Portugal.**

- **Ciclo da cana-de-açúcar;**
- **Ciclo do ouro.**



FORMAÇÃO ECONÔMICA BRASILEIRA

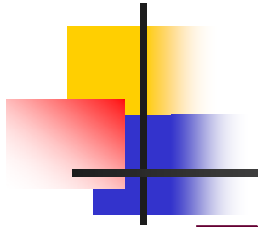
CICLOS ECONÔMICOS

A ECONOMIA AÇUCAREIRA

- A base da economia colonial era o engenho de açúcar.
- Utilizava a mão-de-obra escrava e tinha como objetivo principal a venda do açúcar para o mercado europeu.

FORMAÇÃO ECONÔMICA BRASILEIRA

CICLOS ECONÔMICOS



O PACTO COLONIAL

➤ Um sistema pelo qual os países europeus que possuíam colônias americanas mantinham o exclusividade:

- importações;
- exportação.



FORMAÇÃO ECONÔMICA BRASILEIRA

CICLOS ECONÔMICOS

□ O PACTO COLONIAL

- As colônias europeias deveriam fazer comércio apenas com suas metrópoles.
- Os europeus vendiam caro e compravam barato, obtendo ainda produtos não encontrados na Europa.

FORMAÇÃO ECONÔMICA BRASILEIRA

CICLOS ECONÔMICOS



Brasil Império

O período da história do Brasil que se estende da independência, em 1822, até a proclamação da república, em 1889.

FORMAÇÃO ECONÔMICA BRASILEIRA

CICLOS ECONÔMICOS



Brasil Império

- Favoreceu o crescimento econômico foi a solução do problema da mão-de-obra através da imigração europeia;
- A expansão do crédito, através de uma reforma bancária, a qual forneceu recursos para a formação de novas lavouras cafeeiras;



FORMAÇÃO ECONÔMICA BRASILEIRA CICLOS ECONÔMICOS

O MODELO AGROEXPORTADOR BASEADO NO CAFÉ

- O deslocamento do eixo dinâmico da economia brasileira para o café provocou um forte impulso ao crescimento econômico do país: **da década 1840 a 1890;**

A renda gerada pelo setor exportador brasileiro cresceu 396%;



FORMAÇÃO ECONÔMICA BRASILEIRA

CICLOS ECONÔMICOS

Brasil Império: **Ciclo da borracha** (1879 a 1912)

- O **Ciclo da borracha** constituiu uma parte importante da história econômica e social do **Brasil**;
- O ciclo da borracha viveu seu auge entre **1879** a **1912**, tendo depois experimentado uma sobrevida entre **1942** e **1945**. (II Guerra Mundial **1939-1945**).

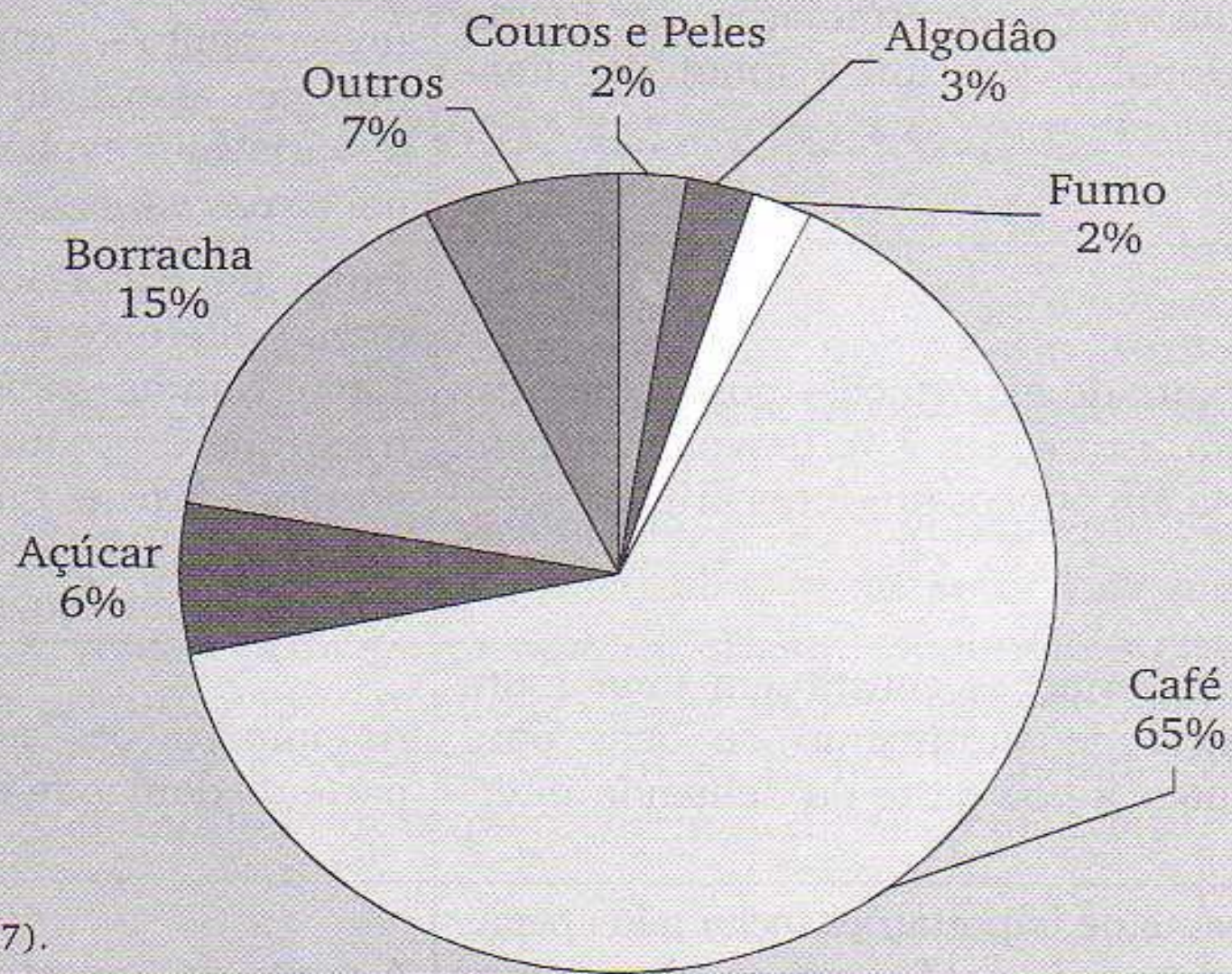


FORMAÇÃO ECONÔMICA BRASILEIRA **CICLOS ECONÔMICOS**

OS CICLOS E A ECONOMIA AGROEXPORTADORA

- **A época Colonial (1500-1822);**
- **Período Imperial (1822-1889);**
- **A República Velha (1889-1930).**

A ECONOMIA BRASILEIRA DEPENDEU QUASE QUE EXCLUSIVAMENTE DE SUAS EXPORTAÇÕES.



Fonte: Silva (1957).

Gráfico 13.1 *Pauta de exportações brasileira – 1900.*



FORMAÇÃO ECONÔMICA BRASILEIRA

CICLOS ECONÔMICOS

- ❑ A PAUTA DE IMPORTAÇÕES ERA BASTANTE DIVERSIFICADA, CONTENDO MUITOS PRODUTOS MANUFATURADOS E CORRESPONDENDO PRATICAMENTE À ESTRUTURA DE CONSUMO DA ECONOMIA BRASILEIRA DE ENTÃO**
- Problema na balança de pagamentos;**
- Uma queda nas importações (guerra) afeta diretamente as condições de consumo da economia.**



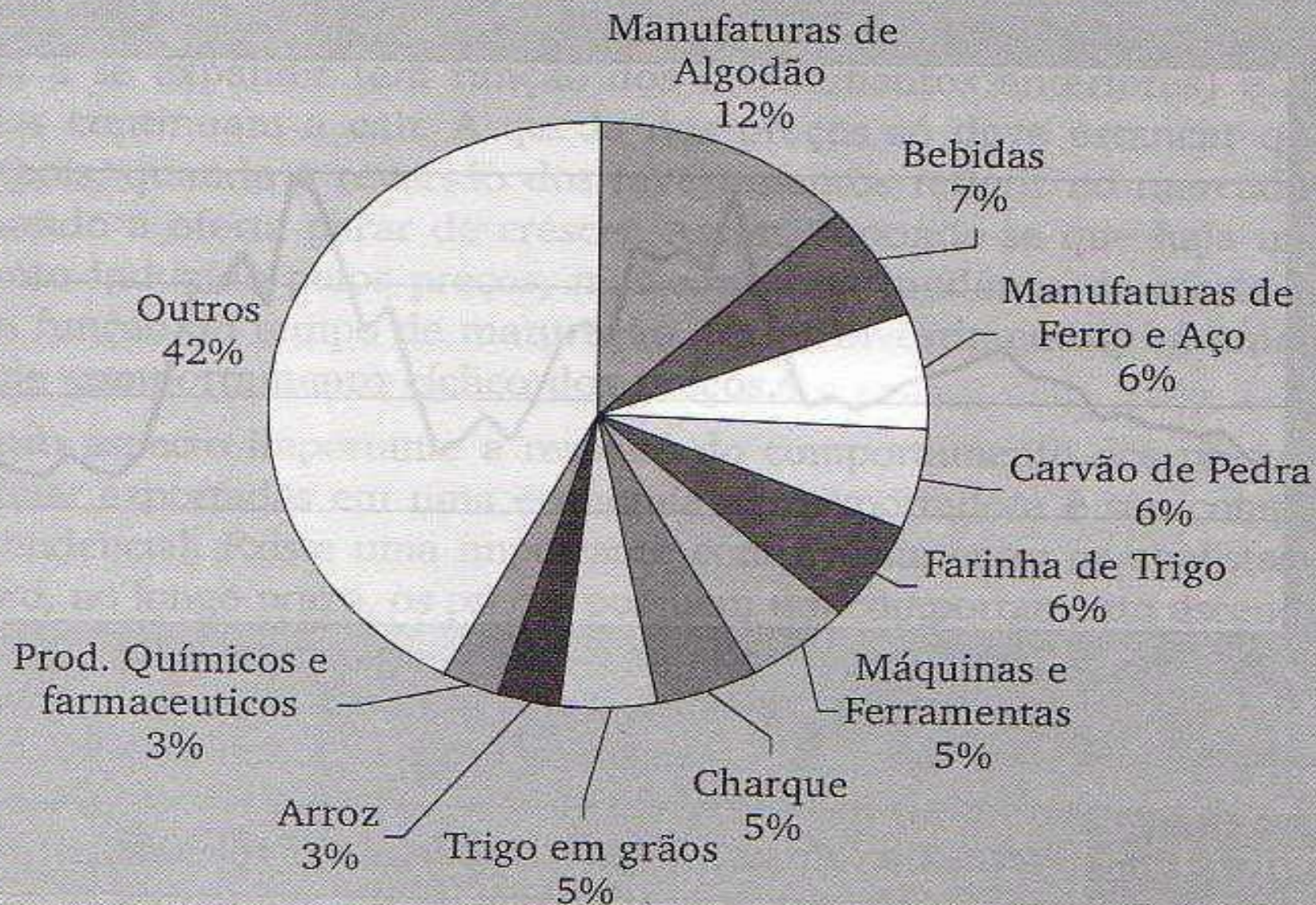
FORMAÇÃO ECONÔMICA BRASILEIRA

CICLOS ECONÔMICOS

□ A PAUTA DE IMPORTAÇÕES ERA BASTANTE DIVERSIFICADA, CONTENDO PRODUTOS MANUFATURADOS E DE CONSUMO

➤ Problema na balança de pagamentos;

➤ Uma queda nas importações (guerra) afeta diretamente as condições de consumo da economia.



Fonte: Silva (1957).

Gráfico 13.2 Pauta de importações – Brasil – 1902/1903.



FORMAÇÃO ECONÔMICA BRASILEIRA CICLOS ECONÔMICOS

☐ O MODELO AGROEXPORTADOR BASEADO NO CAFÉ

➤ **Contribuiu fortemente para a transição do trabalho escravo para o assalariado e transferiu para o Centro-Sul o núcleo central do desenvolvimento econômico do país.**

➤ **O modelo agroexportador baseado no café se esgotou ao longo dos anos 1920.**



FORMAÇÃO ECONÔMICA BRASILEIRA

CICLOS ECONÔMICOS

□ VUNERABILIDADE DO MODELO

- Dependem da exportação de praticamente um único produto primário;**
- Subordinação a financiamento externo;**
- Abastecimento do mercado interno por produtos importados.**



FORMAÇÃO ECONÔMICA BRASILEIRA

CICLOS ECONÔMICOS

❑ AS RAZÕES QUE BLOQUEAVAM A INDUSTRIALIZAÇÃO:

- A prática do livre comércio com a Inglaterra abria nossas fronteiras para os produtos ingleses, inviabilizando a implantação de indústrias no país;
- A política de valorização do café garantia enorme rentabilidade para esse setor, deslocando para ele quase todos os capitais e recursos do governo.



FORMAÇÃO ECONÔMICA BRASILEIRA

CICLOS ECONÔMICOS

❑ A GRANDE DEPRESSÃO E O ESTRANGULAMENTO EXTERNO 1929

- **A economia brasileira já se encontrava em situação bastante fragilizada;**
- Dependia de praticamente um único produto de exportação (CAFÉ), para viabilizar *a aquisição externa de produtos industriais e pagamento dos encargos da crescente dívida externa;*



FORMAÇÃO ECONÔMICA BRASILEIRA

CICLOS ECONÔMICOS

□ A CRISE MUNDIAL PROVOCOU DOIS EFEITOS IMEDIATOS SOBRE A ECONOMIA BRASILEIRA:

➤ Caíram violentamente os preços dos produtos primários (22,5 para 8 centavos de dólar);

➤ As exportações reduziram de 445,9 para 180,6 milhões.



FORMAÇÃO ECONÔMICA BRASILEIRA

CICLOS ECONÔMICOS

□ A crise mundial provocou dois efeitos imediatos sobre a economia brasileira:

➤ Tornaram-se escassos os créditos externos;

➤ Forte crise cambial;

A ECONOMIA FOI ENCOLHENDO, E OCORREU DEFINITIVAMENTE O ESGOTAMENTO DO MODELO AGROEXPORTADOR BASEADO NO CAFÉ.

A EXPERIÊNCIA BRASILEIRA



- Nos anos de 1930 a 1954, O NACIONALISMO passou a ser um elemento importante nos debates sobre problemas políticos e econômicos brasileiros;

Getulio Vargas;